

Journée Semences

Résultats globaux des tests post-récolte

Richard Hogue, Ph.D. biologiste

IRDA
Laboratoire d'analyse biologique

24 février 2010



Bilan des tests Post-récolte subventionnés en 2007, 2008 et 2009.

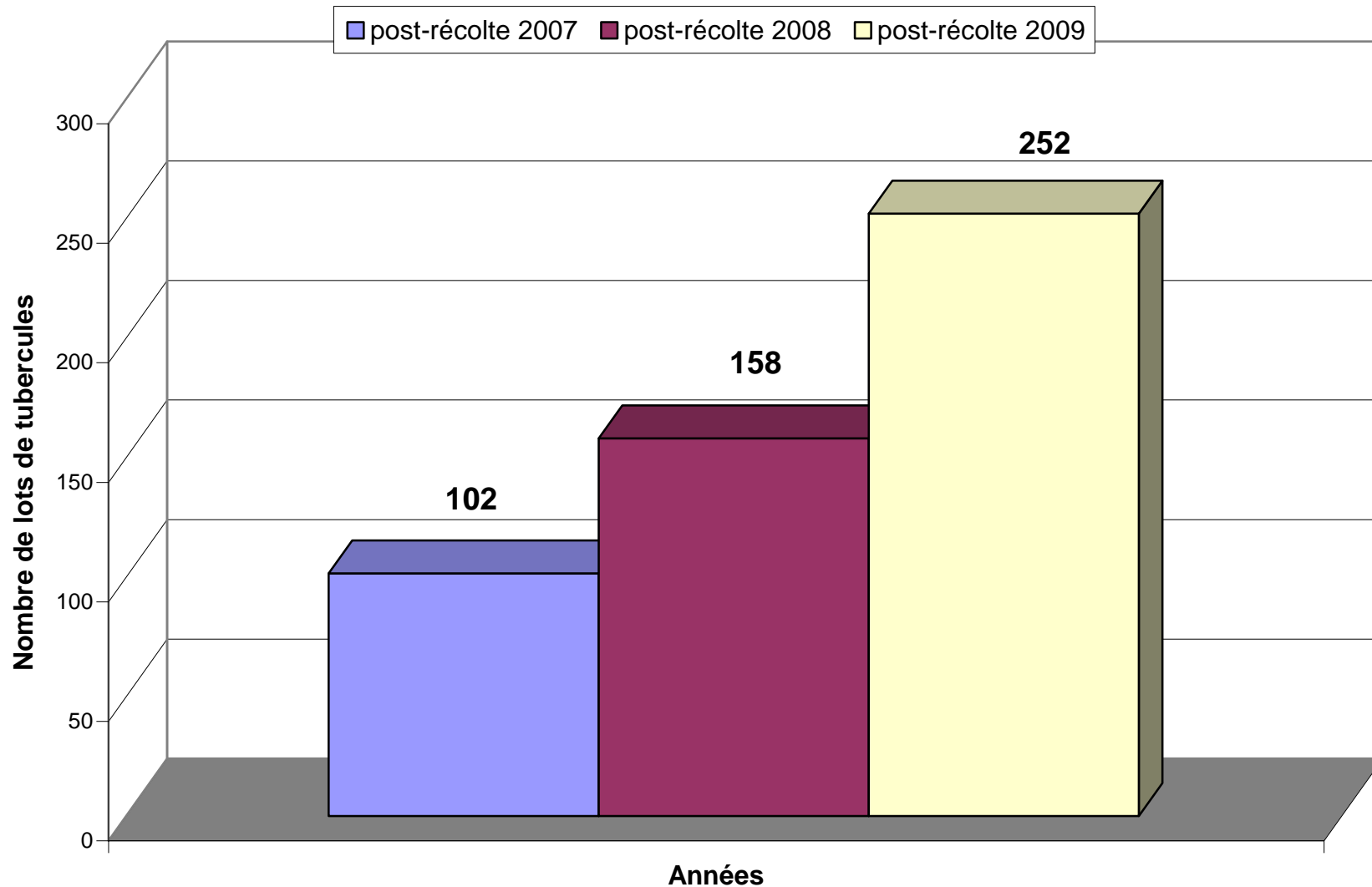
Année	Nombre lots totaux	Nbre lots équivalent 200	Nombre de lots (200) admissibles subvention	Subvention des lots admissibles (%)	Total facturé	Total payé par FPPTQ subvention	Total payé producteurs
2007	130	130	111	60%	32 500,00 \$	13 800,00 \$	18 700,00 \$
2008	158	148	101	50%	36 100,00 \$	12 225,00 \$	23 875,00 \$
2009	252	160	160	45%	43 437,50 \$	19 546,88 \$	23 890,62 \$



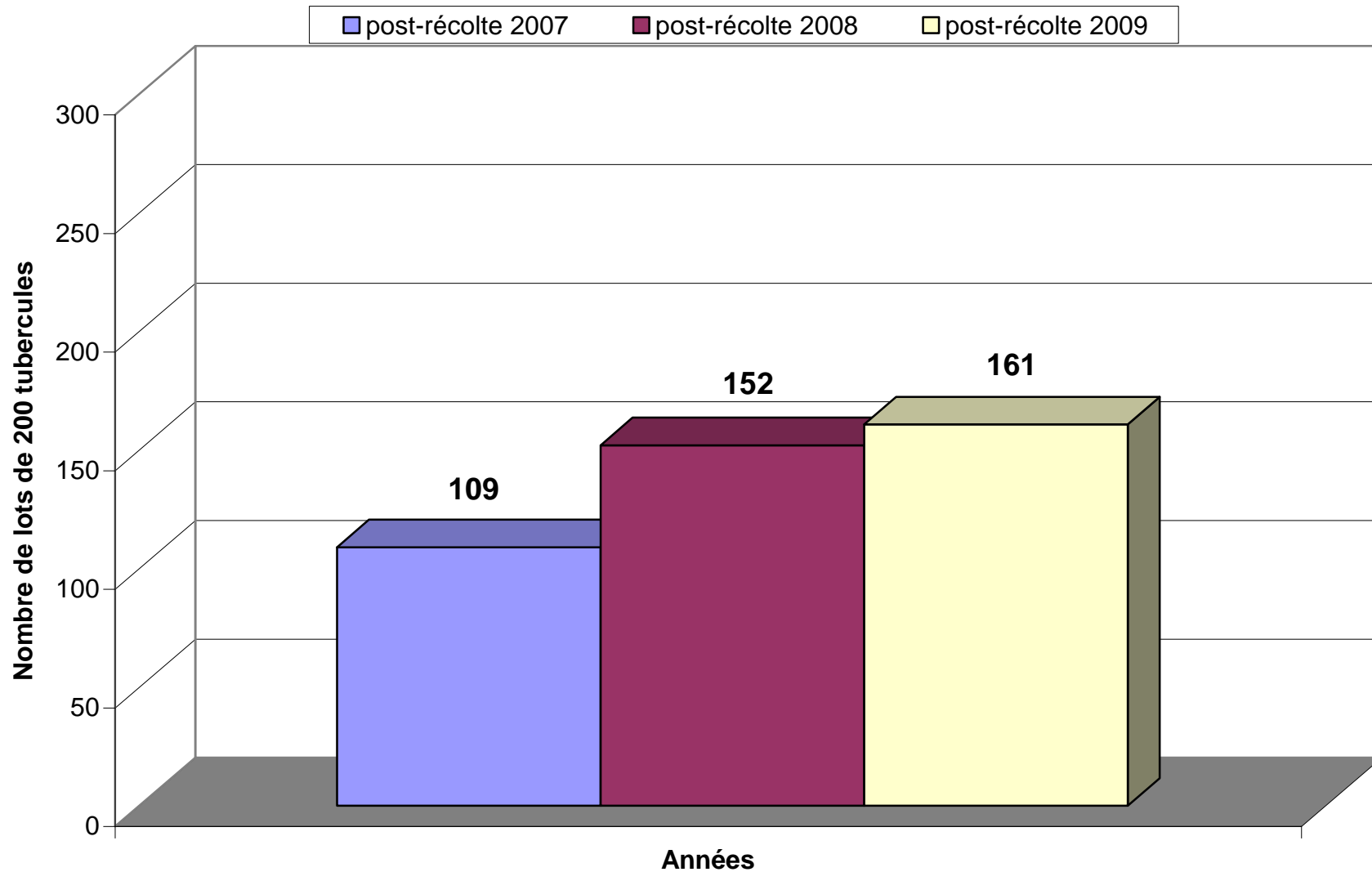
Pour des solutions utiles,
utilisables et utilisées!

irda

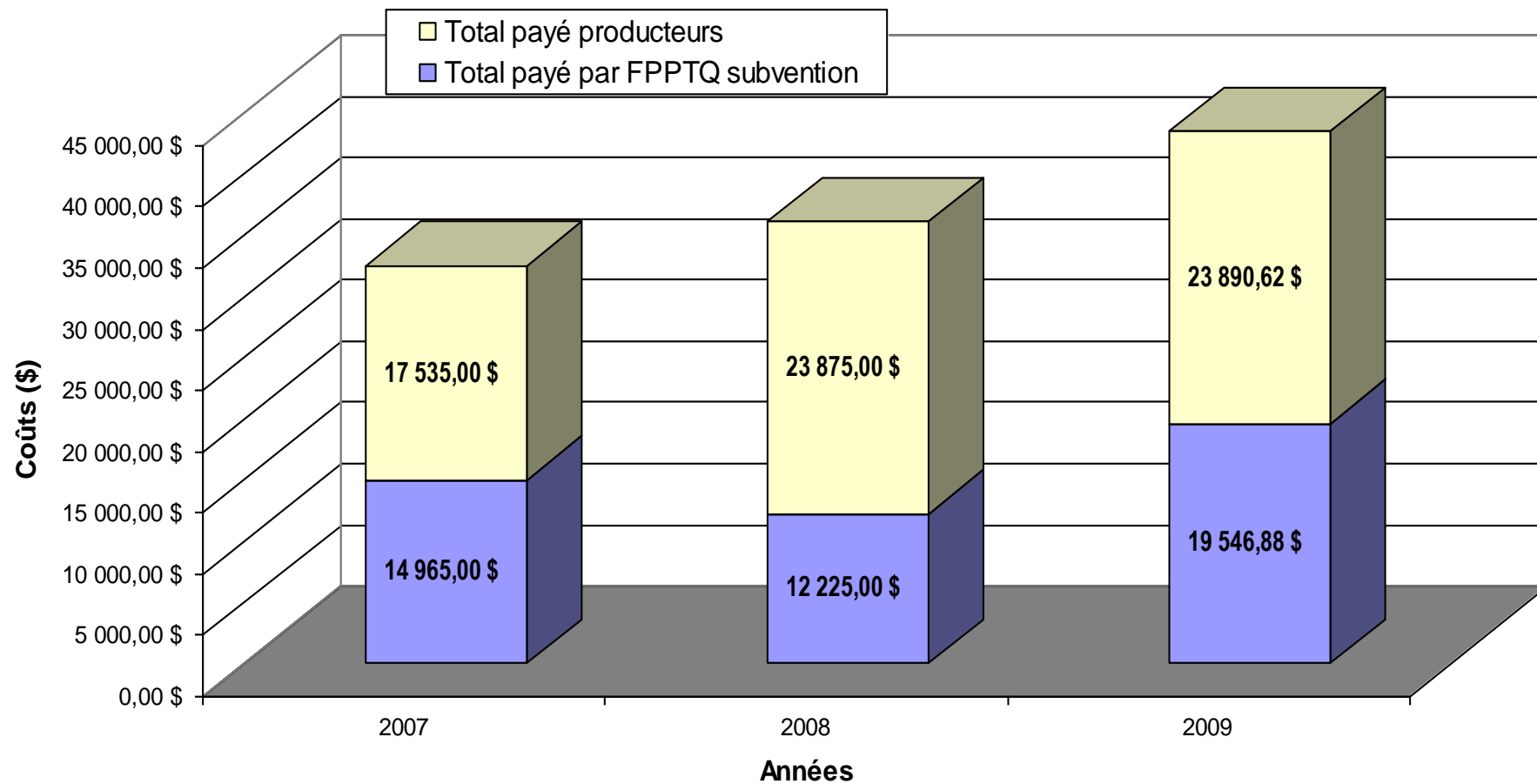
Nombre de lots de pommes de terre reçus pour les analyses Virus Post-récolte de 2007 à 2009.



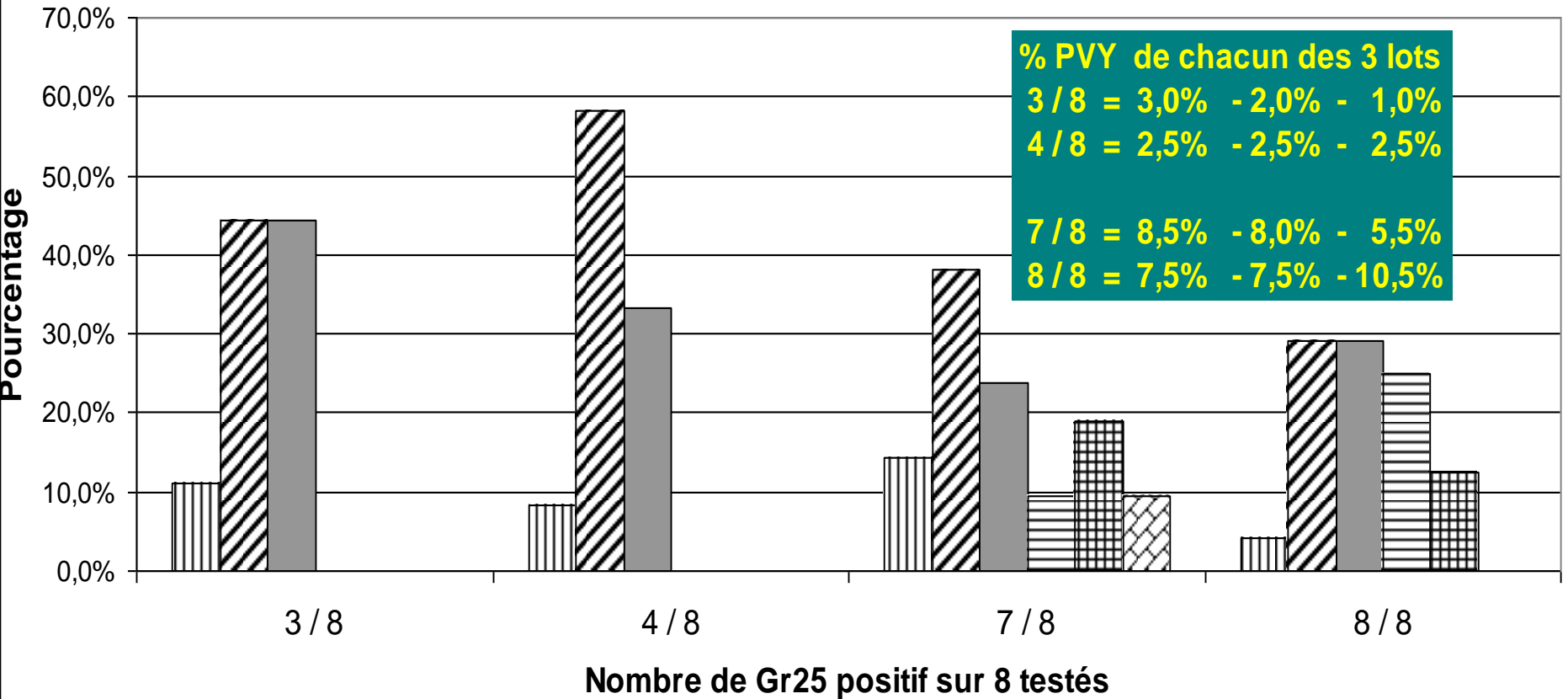
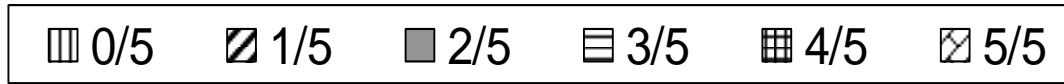
Nombre de lots de pommes de terre (équivalent de 200 pdt) reçus pour les analyses Virus Post-récolte de 2007 à 2009.



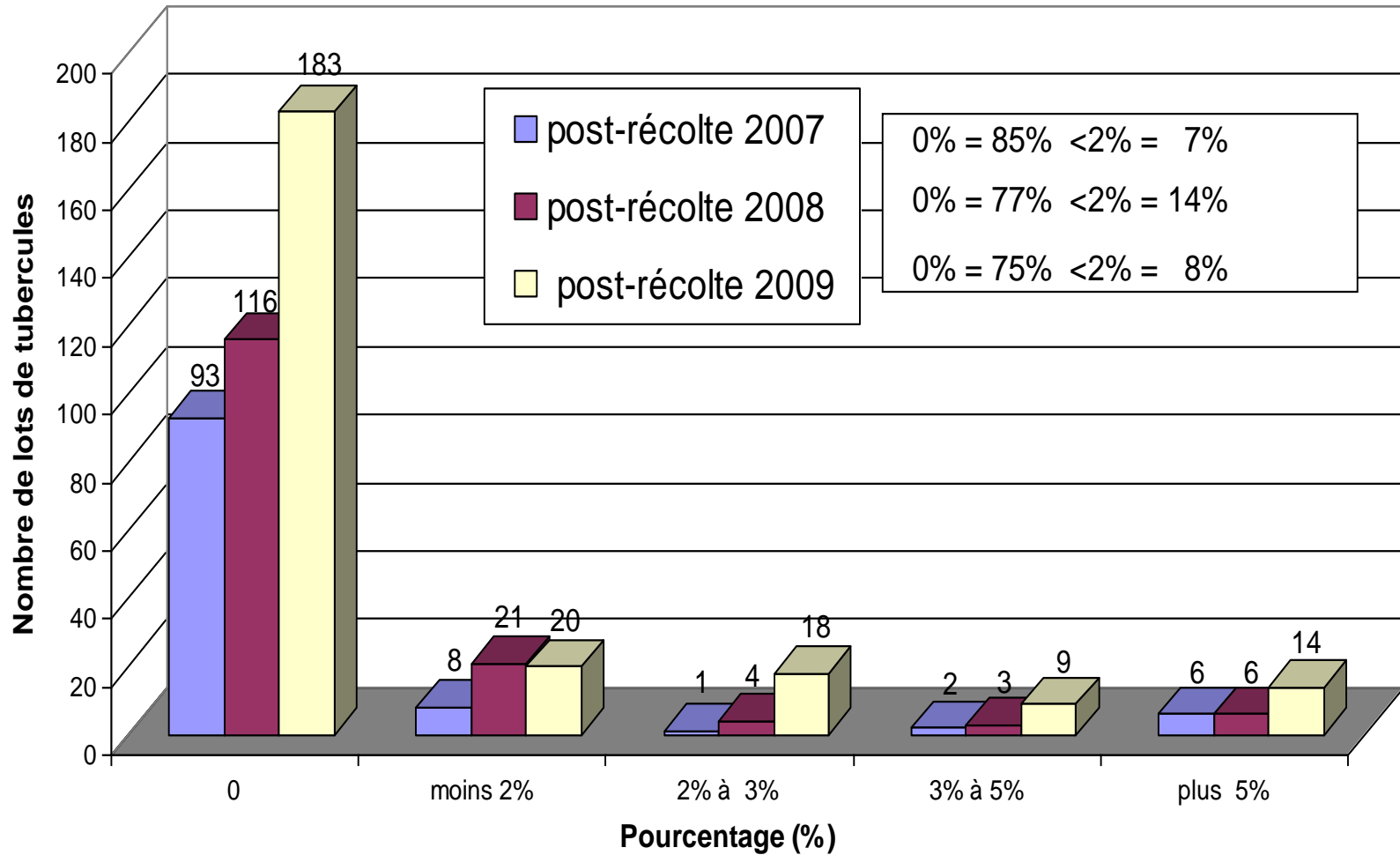
Répartition des coûts des analyses virus post-récolte entre les producteurs et la FPPTQ



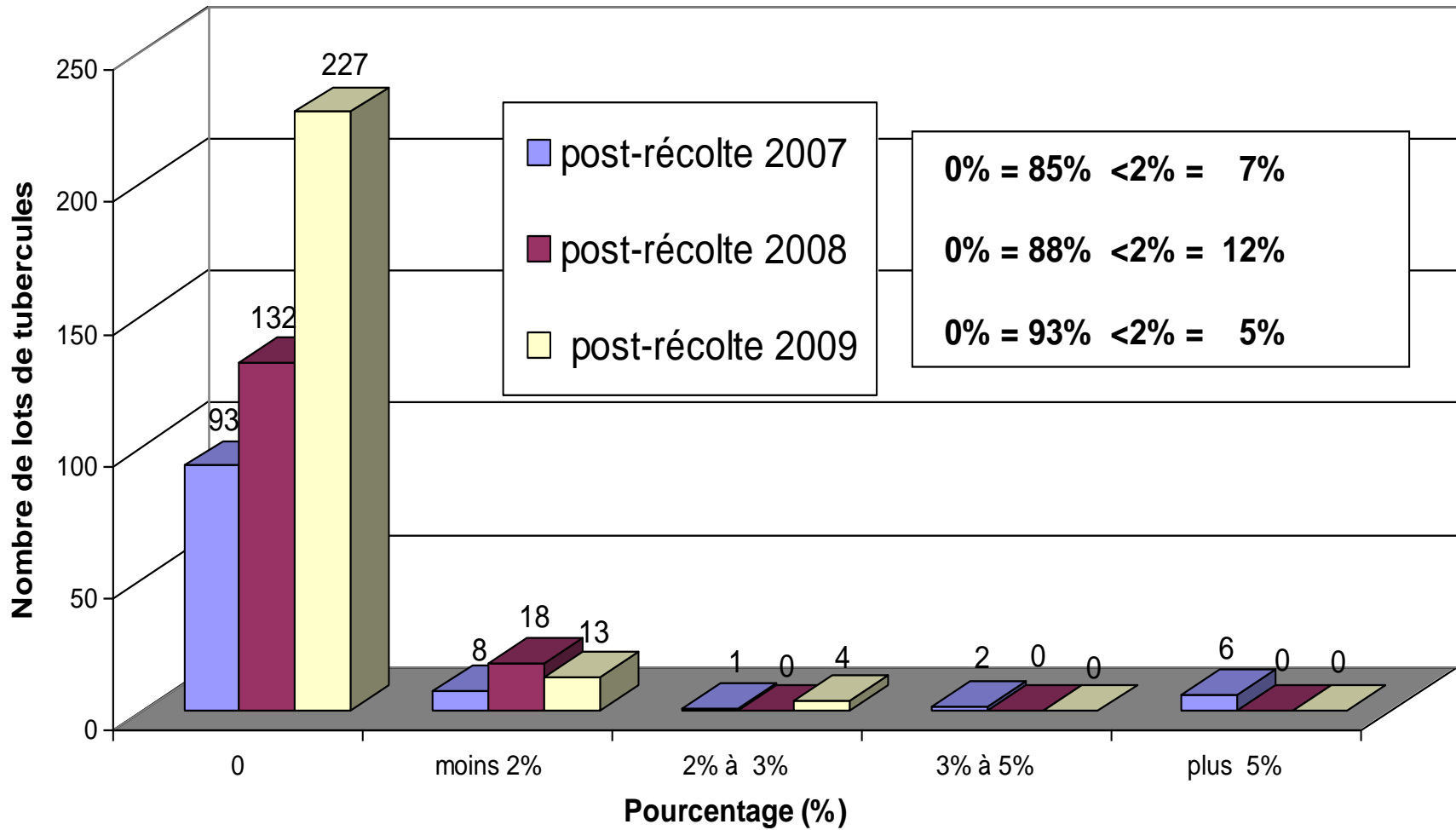
Fréquence du nombre de Gr5 positifs par Gr25 positif pour 3 lots



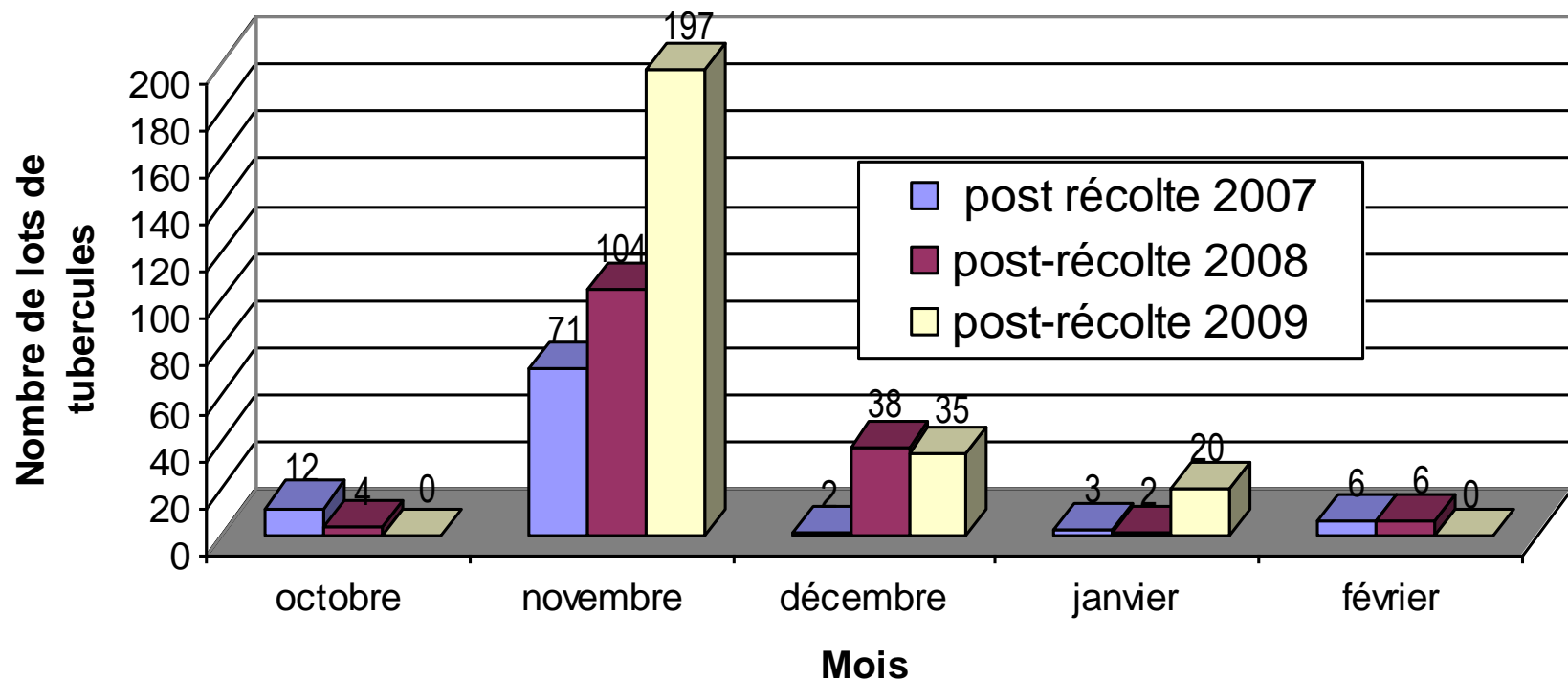
Nombre de lots classés selon leur pourcentage de PVY de 2007 à 2009



Nombre de lots classés selon leur pourcentage de PLRV de 2007 à 2009



Comparaison du nombre de lots de pommes de terre reçus par mois en 2007, 2008 et 2009 pour les analyses post-récolte Virus.



Comparaison des dates de réception des lots de pommes de terre pour les analyses post-récolte de virus pour les saisons 2007, 2008 et 2009

